



Zahlen & Fakten 2018

Ausgabe 2019

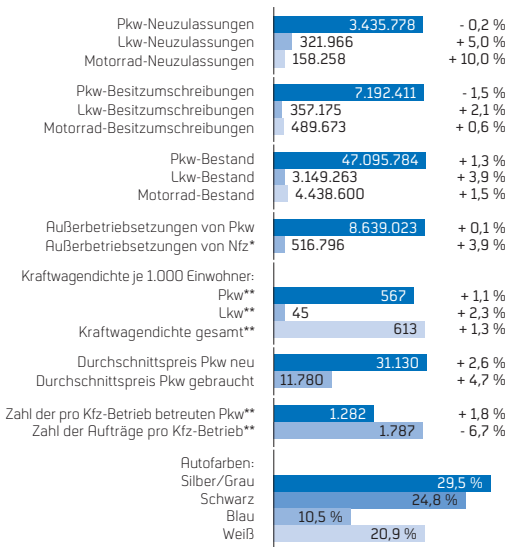


2 | Inhaltsverzeichnis

Kfz-Jahr 2018 im Überblick	3-5
Verbandsorganisation	6
Betriebe/Beschäftigte.....	7
Ausbildung.....	8-9
Umsatz Kfz-Gewerbe	10
Schiedsstellenarbeit.....	11
Wartung und Reparatur.....	12-13
Kriterien beim Neuwagenkauf.....	14
Halterstruktur/Haltedauer	15
Preisentwicklung	16
Pkw-Neuzulassungen	
nach Antriebsarten	17
nach Bundesländern	18
nach Hubraumklassen	19
Lkw-Neuzulassungen	19
Pkw-Gebrauchtwagenmarkt.....	20
Kfz-Besitzumschreibungen	21
Pkw-Durchschnittsalter/Kfz-Bestand	22
Pkw-Ausstattung	23

Kfz-Jahr 2018 im Überblick | 3

Veränderung zu 2017

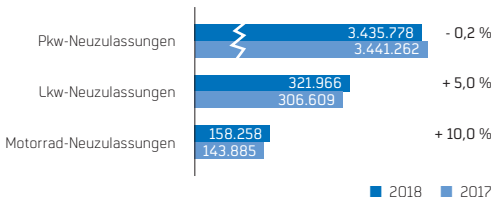


*mit Bussen **teilweise vorläufig bzw. geschätzt Quelle: KBA, DAT, VDA, Stand: April 2019

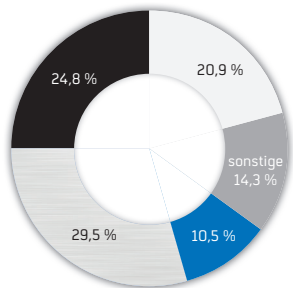
Diese Information finden Sie auch im Internet unter www.kfzgewerbe.de/presse/publikationen/zahlen-fakten

4 | Kfz-Jahr 2018 im Überblick

Neuzulassungen

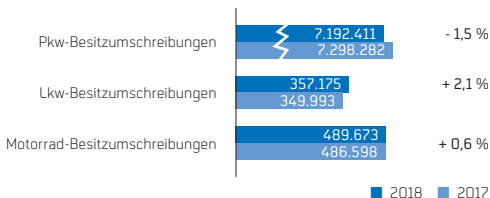


Pkw-Neuzulassungen nach Farben



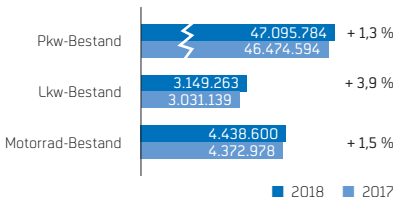
Quelle: Kfz, Stand: Januar 2019

Besitzumschreibungen



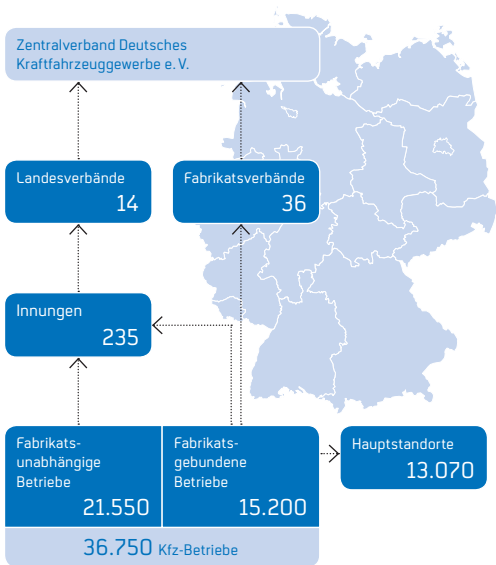
Quelle: KBA, Stand: Januar 2019

Bestand



Quelle: KBA, Stand: März 2019

6 | Verbandsorganisation

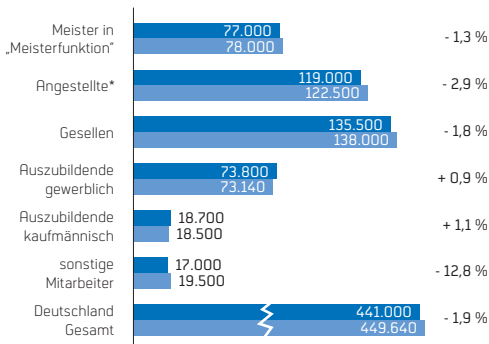


Quelle: ZDK, Stand: Dezember 2018

Diese Information finden Sie auch im Internet unter www.kfzgewerbe.de/presse/publikationen/zahlen-fakten



Die Beschäftigten im Kfz-Gewerbe



* ca. 45 % der Angestellten sind dem technischen Bereich zuzuordnen

■ 2018 ■ 2017

Quelle: ZDK, Stand: März 2019

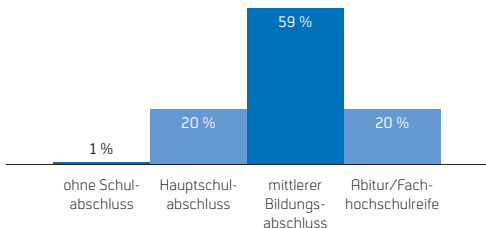
Auszubildende im Kfz-Gewerbe*

	2018**	2017	Veränd. in %
Kfz-Mechatroniker	72.000	71.000	+ 1,41
davon weiblich gesamt	2.050	1.950	+ 5,13
Anteil am Kfz-Handwerk gesamt	2,85 %	2,69 %	
weitere Handwerksberufe	2.340	2.300	+ 1,74
Karosserie- u. Fahrzeugbau- mechaniker	1.000	1.000	0,00
Fachkraft für Lagerlogistik	680	650	+ 4,62
Fahrzeuglackierer	660	650	+ 1,54
Kaufmännische Auszubildende gesamt	19.010	18.800	+ 1,12
Automobilkaufmann	12.350	12.250	+ 0,82
Kaufmann im Einzelhandel und im Groß- und Außenhandel zusammen	560	550	+ 1,82
Kaufmann für Büromanagement	6.100	6.000	+ 1,67
Automobilkauffrauen (Anteil)	48 %	47 %	
Kauffrau Büromanagement (Anteil)	80 %	80 %	
Auszubildende im Kfz-Gewerbe insgesamt	93.350	92.100	+ 1,36
Neue Ausbildungsverträge	28.930	27.510	+ 5,16
Kfz-Mechatroniker	23.450	22.210	+ 5,58
Automobilkaufmann	5.480	5.300	+ 3,40
Zahl der Ausbildungsbetriebe	28.580	28.550	+ 0,11

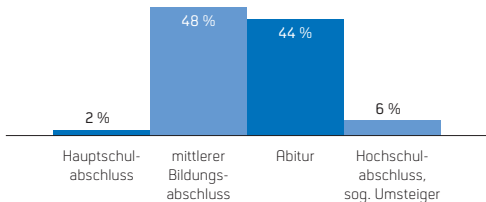
* Hier wird nur die männliche Form des Berufes genannt, die offizielle Berufsbezeichnung beinhaltet jedoch die weibliche und die männliche Form.

** 2018 basiert auf Hochrechnungen, da zum Zeitpunkt der Veröffentlichung keine endgültigen Daten des ZDH per 31.12.2018 vorlagen. Quelle: ZDK, ZDH, Stand: Februar 2019

Struktur der Vorbildung in den gewerblichen Berufen



Struktur der Vorbildung in den kaufmännischen Berufen

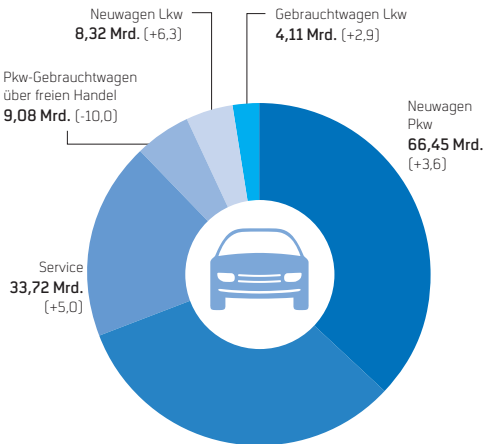


Quelle: ZDK, ZDH, Stand: März 2019

Diese Information finden Sie auch im Internet unter www.kfzgewerbe.de/presse/publikationen/zahlen-fakten

10 | Umsatz Kfz-Gewerbe

Angaben in Milliarden Euro (Veränderungen zu 2017 in Prozent)



Umsatzrendite
Pkw-Bereich:

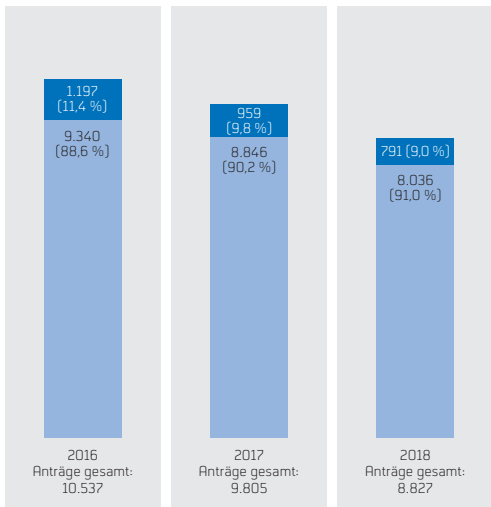
1,3 % [2017: 1,5%]

Pkw-Gebrauchtwagen
über Markenhandel
57,26 Mrd. (+1,8)

Gesamtumsatz:
178,94 Mrd. (+2,6)

Quelle: ZDK, Stand: Februar 2019

Diese Information finden Sie auch im Internet unter www.kfzgewerbe.de/presse/publikationen/zahlen-fakten

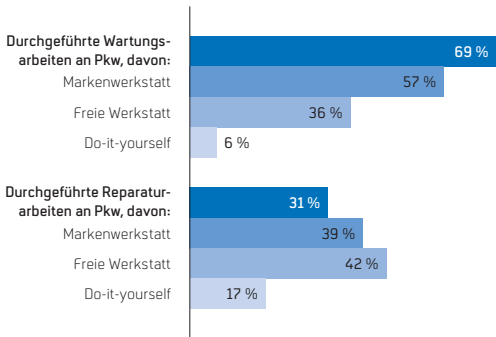


- Verfahren vor Schiedskommission
- Verfahren im Vorverfahren beendet

Quelle: ZDK, Stand: März 2019

12 | Wartung und Reparatur

Arbeiten an Pkw 2018



Quelle: DAT, Stand: Januar 2019

Diese Information finden Sie auch im Internet unter www.kfzgewerbe.de/presse/publikationen/zahlen-fakten

Arbeiten und Aufwand für Wartung und Verschleiß

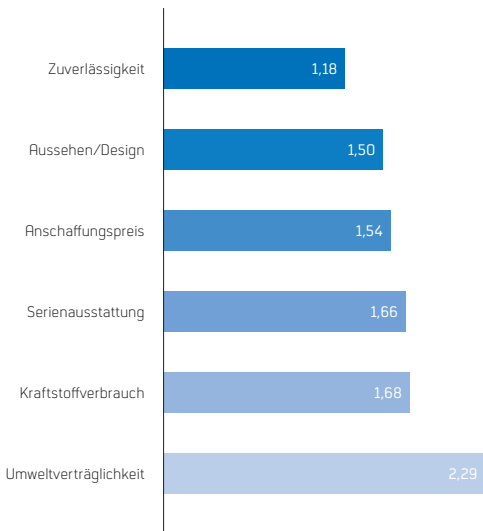
Jahr	Wartungsarbeiten pro Pkw (Stück)	Wartungsaufwand pro Pkw (€)	Verschleißreparaturen pro Pkw (Stück)	Aufwand für Verschleiß pro Pkw (€)
2018	0,90	263	0,54	177
2017	0,87	275	0,53	167
2016	0,88	265	0,55	171
2015	0,79	235	0,52	162
2014	0,83	245	0,55	171
2013	0,91	261	0,61	191
2012	0,90	252	0,65	215
2011	0,96	255	0,62	173
2010	0,91	230	0,67	201
2005	0,98	212	0,79	186
2000	1,06	215	0,78	145
1995	1,20	205	0,82	155
1990	1,29	165	1,01	155

Quelle: DRT, Stand: Januar 2019

Diese Information finden Sie auch im Internet unter www.kfzgewerbe.de/presse/publikationen/zahlen-fakten

14 | Kriterien beim Neuwagenkauf

Kriterium | Wichtigkeit 2018

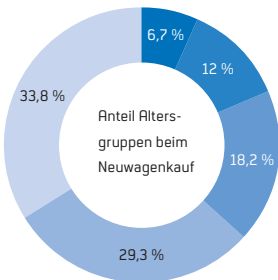


Beurteilung: 1 = sehr wichtig, 4 = unwichtig

Quelle: DRT, Stand: Januar 2019

Diese Information finden Sie auch im Internet unter www.kfzgewerbe.de/presse/publikationen/zahlen-fakten

Halterstruktur nach Alter 2018



Alter der Käufer

- bis 29 Jahre
- 30 bis 39 Jahre
- 40 bis 49 Jahre
- 50 bis 59 Jahre
- über 60 Jahre

Quelle: MPS,
Stand: Januar 2019

Haltedauer von Pkw 2018 (2017)

Neuwagen durchschnittlich

74 Monate (73 Monate)

Neuwagen, wenn der Vorwagen ein Neuwagen war

73 Monate (74 Monate)

Neuwagen, wenn der Vorwagen ein Gebrauchtwagen war

75 Monate (69 Monate)

Gebrauchtwagen durchschnittlich

81 Monate (81 Monate)

Gebrauchtwagen, wenn der Vorwagen ein Neuwagen war

110 Monate (125 Monate)

Gebrauchtwagen, wenn der Vorwagen ein Gebrauchtwagen war

75 Monate (71 Monate)

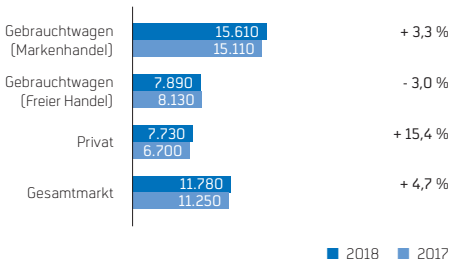
Quelle: DART, Stand: Januar 2019

16 | Preisentwicklung

Entwicklung des Neuwagenpreises*



Entwicklung der Gebrauchtwagenpreise*

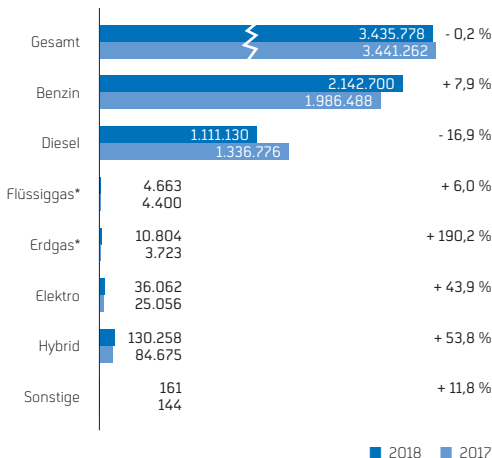


* Durchschnittspreise in Euro

Quelle: DAT, Stand: Januar 2019

Diese Information finden Sie auch im Internet unter www.kfzgewerbe.de/presse/publikationen/zahlen-fakten

Pkw-Neuzulassungen nach Antriebsarten | 17

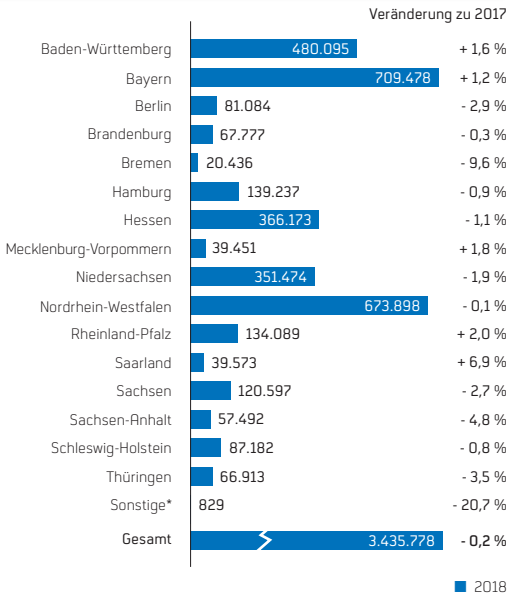


* einschließlich bivalent

Quelle: KBA / ZDK, Stand: Januar 2019

Diese Information finden Sie auch im Internet unter www.kfzgewerbe.de/presse/publikationen/zahlen-fakten

18 | Pkw-Neuzulassungen nach Bundesländern

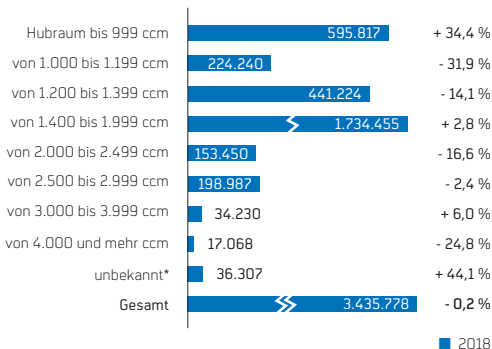


* Fahrzeuge, die keinem Bundesland zuzuordnen sind (THW, Bundeswehr etc.)

Quelle: Kfz, Stand: Januar 2019

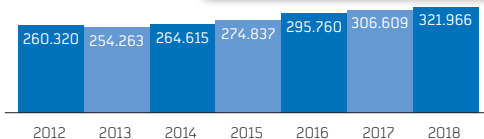
Diese Informationen finden Sie auch im Internet unter www.kfzgewerbe.de/presse/publikationen/zahlen-fakten

Pkw-Neuzulassungen nach Hubraumklassen | 19



* Einschließlich Fahrzeuge mit Rotationskolbenmotor ohne Hubraumangabe und Elektromotor

Lkw-Neuzulassungen* | 19



* Ohne Zugmaschinen

Quelle: KBR, Stand: Januar 2019

Diese Information finden Sie auch im Internet unter www.kfzgewerbe.de/presse/publikationen/zahlen-fakten

20 | Pkw-Gebrauchtwagenmarkt

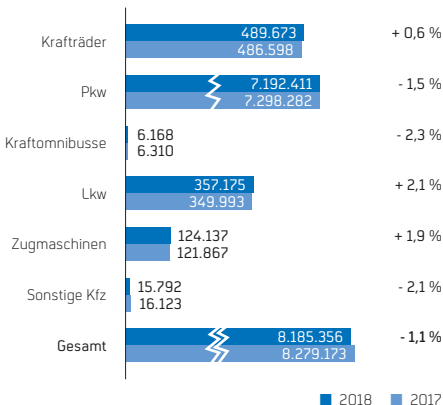
Kennzahlenübersicht

Markenhandel (Vertrags- händler)	Freier Handel		Privat		Gesamtmarkt		Veränd.	
	2018	2017	2018	2017	2018	2017		
Marktanteil in %								
51	51	16	17	33	32	100	100	0,0 %
Besitzumschreibungen in Mio. Stück								
3,68	3,74	1,17	1,25	2,35	2,32	7,19	7,30	-1,5 %
Umsatz in Mrd. €								
57,4	56,5	9,2	10,1	18,2	15,5	84,7	82,1	+3,2 %
Ø Alter des Wagens in Jahren								
4,5	4,4	7,7	8,0	8,6	8,9	6,3	6,5	-3,1 %
Kilometerstand								
51.450	50.540	94.180	84.150	106.400	106.770	76.350	74.040	+3,1 %
Durchschnittspreis in €								
15.610	15.110	7.890	8.130	7.730	6.700	11.780	11.250	+4,7 %

Quelle: DRT, Stand: Januar 2019

Diese Information finden Sie auch im Internet unter www.kfzgewerbe.de/presse/publikationen/zahlen-fakten

Gesamtübersicht



Quelle: Kfz, Stand: Januar 2019

22 | Pkw-Durchschnittsalter

Angaben in Jahren

Quelle: KBA, Stand: März 2019



22 | Kfz-Bestand

Gesamtübersicht zum 1. Januar 2019*

Fahrzeuge	absolut	Veränderung zum 01.01.2018 in %
Krafträder	4.438.600	+ 1,5
Pkw	47.095.784	+ 1,3
Kraftomnibusse	80.519	+ 1,4
Lkw	3.149.263	+ 3,9
Zugmaschinen**	2.237.428	+ 1,5
Sonstige Kfz***	303.607	+ 2,4
Gesamt	57.305.201	+ 1,5

* Ohne die vorübergehend stillgelegten Fahrzeuge

** Inkl. Sattelzugmaschinen, Geräteträger, Ackerschlepper und gewöhnliche Straßenzugmaschinen

*** Übrige Kfz, durch Umstellung werden Wohnmobile und Rettungswagen zu den Pkw gezählt

Quelle: KBA, Stand: März 2019

Ausstattung	Neuwagenkäufer	
	2018	2017
Sicherheit		
Abstandsregeltempomat	21 %	18 %
Adaptives Fahr-/Kurven-Abbiegelicht	32 %	35 %
Alarmanlage	16 %	18 %
Müdigkeitserkennung	25 %	20 %
Fernlichtassistent	20 %	18 %
Lichtsensoren	57 %	62 %
Nachtsichtassistent	6 %	5 %
eCall/SOS-Funktion	17 %	12 %
Notbremsassistent	38 %	30 %
Regensensor	65 %	67 %
Seiten-Airbag	72 %	74 %
Spurhalteassistent	29 %	24 %
Totwinkel-/Spurwechselassistent	18 %	13 %
Verkehrszeichenerkennung	16 %	16 %
Xenon-Licht	21 %	28 %
Komfort	2018	2017
Einparkassistent	26 %	24 %
Einparkhilfe/Parktronic	62 %	68 %
elektr. öffnende Heckklappe	26 %	21 %
elektr. Sitzverstellung	25 %	30 %
Freisprecheinrichtung (Festeinbau)	58 %	60 %
Head-up Display	8 %	8 %
Klimaanlage	92 %	93 %
Navigationssystem	59 %	60 %
Radio	92 %	95 %
Schiebedach	14 %	20 %
Sitzheizung	62 %	67 %
Ledersitze	23 %	17 %
Sport-/Leder-/Multifunktionslenkrad	71 %	74 %
Standheizung	10 %	10 %
Tempomat	71 %	71 %
Zentralverriegelung	88 %	93 %

Quelle: DAT, Stand: Januar 2019

Herausgeber:

Wirtschaftsgesellschaft des
Kraftfahrzeuggewerbes mbH

Im Auftrag:

Deutsches Kraftfahrzeuggewerbe
Zentralverband
Franz-Lohe-Straße 21
53129 Bonn

Mohrenstraße 20/21
10117 Berlin

Rue J. de Lalaing 4
1040 Brüssel/Belgien

www.kfzgewerbe.de

Foto: ProMotor

Redaktion: Ulrich Köster, Elke Pütz

© Nachdruck – auch auszugsweise – nur mit Genehmigung des Herausgebers.

