



# Zahlen & Fakten 2017

Ausgabe 2018

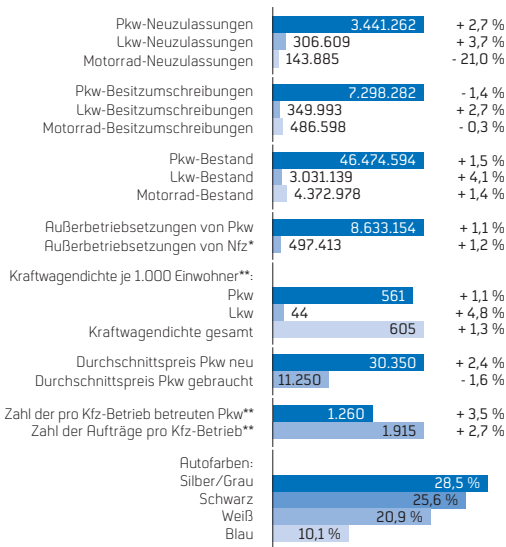


## 2 | Inhaltsverzeichnis

Kfz-Jahr 2017 im Überblick .....	3-5
Verbandsorganisation .....	6
Betriebe/Beschäftigte.....	7
Ausbildung.....	8-9
Umsatz Kfz-Gewerbe .....	10
Kennzahlen Kfz-Gewerbe.....	11
Wartung und Reparatur.....	12-13
Kriterien beim Neuwagenkauf.....	14
Halterstruktur/Haltedauer .....	15
Preisentwicklung .....	16
Pkw-Neuzulassungen	
nach Antriebsarten .....	17
nach Bundesländern .....	18
nach Hubraumklassen .....	19
Lkw-Neuzulassungen .....	19
Pkw-Gebrauchtwagenmarkt.....	20
Kfz-Besitzumschreibungen .....	21
Pkw-Durchschnittsalter/Kfz-Bestand .....	22
Pkw-Ausstattung .....	23

# Kfz-Jahr 2017 im Überblick | 3

Veränderung zu 2016

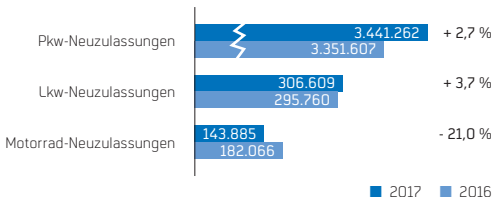


\*mit Bussen \*\*teilweise vorläufig bzw. geschätzt Quelle: KBA, DAT, VDA, Stand: April 2018

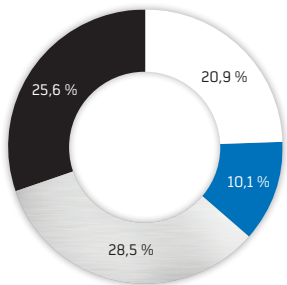
Diese Information finden Sie auch im Internet unter [www.kfzgewerbe.de/presse/publikationen/zahlen-fakten](http://www.kfzgewerbe.de/presse/publikationen/zahlen-fakten)

## 4 | Kfz-Jahr 2017 im Überblick

### Neuzulassungen

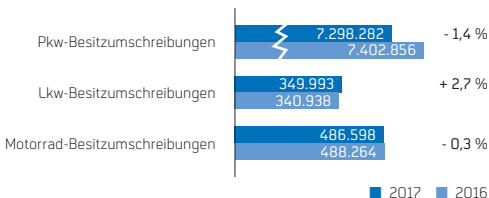


### Pkw-Neuzulassungen nach Farben



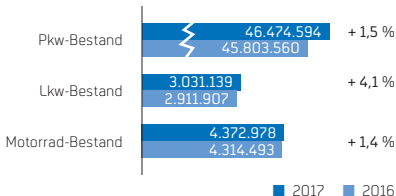
Quelle: Kfz, Stand: Januar 2018

## Besitzumschreibungen



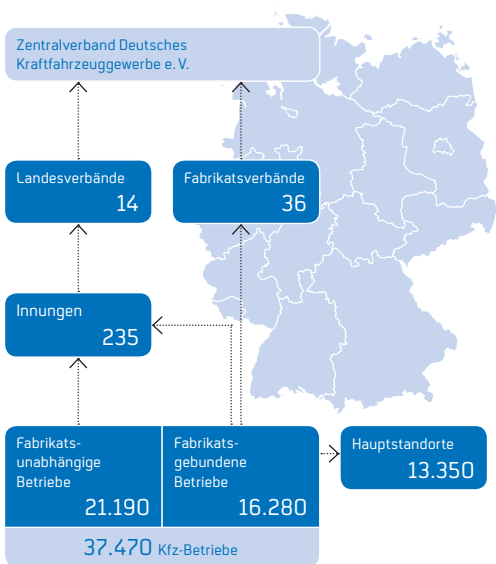
Quelle: KBA, Stand: Januar 2018

## Bestand



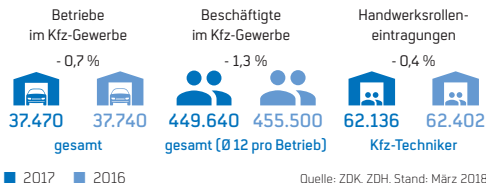
Quelle: KBA, Stand: März 2018

## 6 | Verbandsorganisation

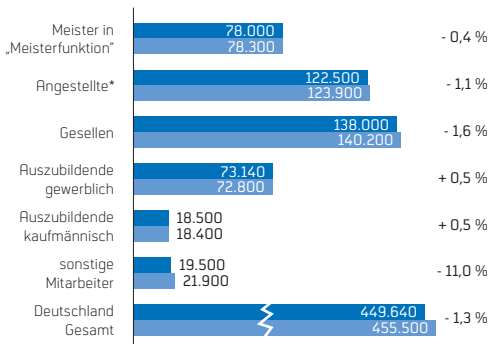


Quelle: ZDK, Stand: April 2018

Diese Information finden Sie auch im Internet unter [www.kfzgewerbe.de/presse/publikationen/zahlen-fakten](http://www.kfzgewerbe.de/presse/publikationen/zahlen-fakten)



## Die Beschäftigten im Kfz-Gewerbe



## Auszubildende im Kfz-Gewerbe\*

	2017**	2016	Veränd. in %
<b>Kfz-Mechatroniker gesamt</b>	<b>71.000</b>	<b>70.500</b>	<b>+ 0,71</b>
<b>davon weiblich gesamt</b>	<b>1.950</b>	<b>1.900</b>	<b>+ 2,63</b>
Kfz-Mechatronikerinnen	1.950	1.900	+ 2,63
Anteil am Kfz-Handwerk gesamt	2,75 %	2,69 %	
<b>weitere Handwerksberufe</b>	<b>2.300</b>	<b>2.260</b>	<b>+ 1,77</b>
Karosserie- u. Fahrzeugbau- mechaniker	1.000	980	+ 2,04
Fachkraft für Lagerlogistik	650	640	+ 1,56
Fahrzeuglackierer	650	640	+ 1,56
<b>Kaufmännische Auszubildende gesamt</b>	<b>18.800</b>	<b>18.400</b>	<b>+ 2,17</b>
Automobilkaufmann	12.250	11.900	+ 2,94
Kaufmann im Einzelhandel und im Groß- und Außenhandel zusammen	550	600	- 8,33
Kaufmann für Büromanagement	6.000	5.900	+ 1,69
Automobilkauffrauen (Anteil)	47 %	48 %	
Kauffrau Büromanagement (Anteil)	80 %	78 %	
<b>Auszubildende im Kfz-Gewerbe insgesamt</b>	<b>92.100</b>	<b>91.160</b>	<b>+ 1,03</b>
<b>Neue Ausbildungsverträge</b>	<b>27.510</b>	<b>26.550</b>	<b>+ 3,62</b>
Kfz-Mechatroniker	22.210	21.400	+ 3,79
Automobilkaufmann	5.300	5.150	+ 2,91
<b>Zahl der Ausbildungsbetriebe</b>	<b>28.550</b>	<b>28.500</b>	<b>+ 0,18</b>

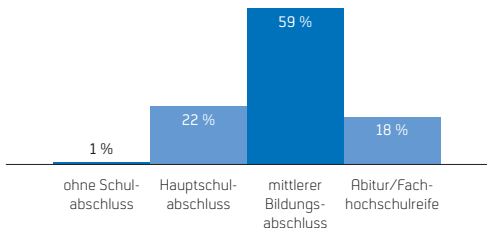
\* Hier wird nur die männliche Form des Berufes genannt, die offizielle Berufsbezeichnung beinhaltet jedoch die weibliche und die männliche Form.

\*\* 2017 basiert auf Hochrechnungen, da zum Zeitpunkt der Veröffentlichung keine endgültigen Daten des ZDH per 31.12.2017 vorlagen.      Quelle: ZDK, ZDH, Stand: März 2018

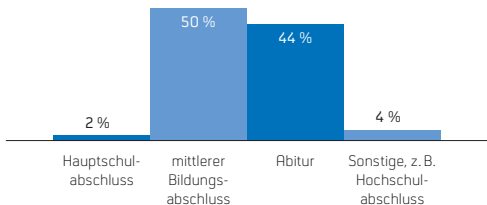
Diese Information finden Sie auch im Internet unter [www.kfzgewerbe.de/presse/publikationen/zahlen-fakten](http://www.kfzgewerbe.de/presse/publikationen/zahlen-fakten)



## Struktur der Vorbildung in den gewerblichen Berufen



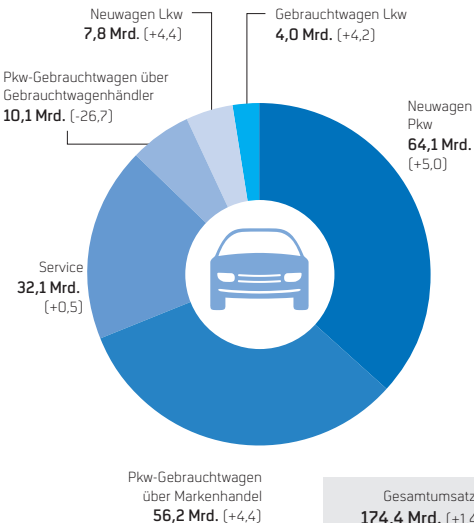
## Struktur der Vorbildung in den kaufmännischen Berufen



Quelle: ZDK, ZDH, Stand: März 2018

## 10 | Umsatz Kfz-Gewerbe

Angaben in Milliarden Euro (Veränderungen zu 2016 in Prozent)



Quelle: ZDK, Stand: Februar 2018

Diese Information finden Sie auch im Internet unter [www.kfzgewerbe.de/presse/publikationen/zahlen-fakten](http://www.kfzgewerbe.de/presse/publikationen/zahlen-fakten)

## Pkw-Bereich

	Ist 2017
<b>Umsatzrentabilität (vor Steuern)</b>	1,5 %
$\frac{\text{Unternehmensergebnis vor Steuern}}{\text{Umsatz Gesamtunternehmen}} \times 100$	
<b>Produktivität</b>	82,1 %
$\frac{\text{Produktivstunden}}{\text{Anwesenheitsstunden}} \times 100$	
<b>Teilerlös je Mitarbeiter Teilelager</b>	546.704 €
$\frac{\text{Umsatzerlöse Teilelager}}{\text{Anzahl Mitarbeiter Teilelager}}$	
<b>Bruttoertrag Neuwagenverkauf</b>	11,0 %
$\frac{\text{Umsatzerlöse NW-Verkauf} - \text{Verrechnete Anschaffungskosten NW-Verkauf}}{\text{Umsatzerlöse NW-Verkauf}} \times 100$	
<b>Bruttoertrag Gebrauchtwagenverkauf</b>	9,7 %
$\frac{\text{Umsatzerlöse GW-Verkauf} - \text{Verrechnete Anschaffungskosten GW-Verkauf}}{\text{Umsatzerlöse GW-Verkauf}} \times 100$	
<b>Bruttoertrag Kundendienst (KD) inkl. Fremdleistungen (FDL)</b>	59,3 %
$\frac{\text{Umsatzerlöse KD inkl. FDL} - \text{Gezahlte Produktivlöhne} - \text{Verrechnete Anschaffungskosten FDL}}{\text{Umsatzerlöse KD inkl. Fremdleistungen}} \times 100$	
<b>Bruttoertrag Teiledienst (TD)</b>	31,1 %
$\frac{\text{Umsatzerlöse TD} - \text{Verrechnete Anschaffungskosten TD}}{\text{Umsatzerlöse TD}} \times 100$	

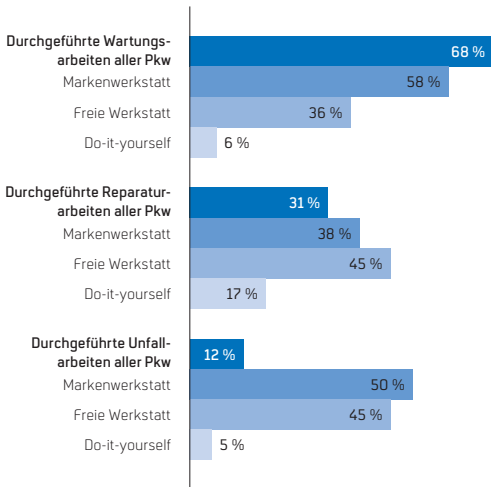
Die Stichprobe variiert hinsichtlich der Zusammensetzung von Jahr zu Jahr.

Quelle: ZDK, Stand: April 2018

Diese Information finden Sie auch im Internet unter [www.kfzgewerbe.de/presse/publikationen/zahlen-fakten](http://www.kfzgewerbe.de/presse/publikationen/zahlen-fakten)

## 12 | Wartung und Reparatur

### Arbeiten an Pkw 2017



Quelle: DRT, Stand: Januar 2018

Diese Information finden Sie auch im Internet unter [www.kfzgewerbe.de/presse/publikationen/zahlen-fakten](http://www.kfzgewerbe.de/presse/publikationen/zahlen-fakten)

## Arbeiten und Aufwand für Wartung und Verschleiß

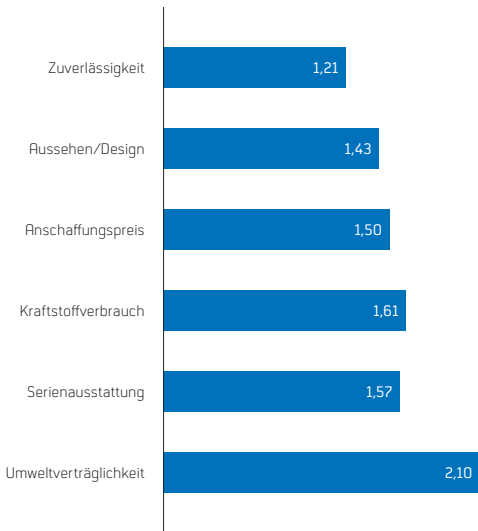
Jahr	Wartungsarbeiten pro Pkw (Stück)	Wartungsaufwand pro Pkw (€)	Verschleißreparaturen pro Pkw (Stück)	Aufwand für Verschleiß pro Pkw (€)
2017	0,87	275	0,53	167
2016	0,88	265	0,55	171
2015	0,79	235	0,52	162
2014	0,83	245	0,55	171
2013	0,91	261	0,61	191
2012	0,90	252	0,65	215
2011	0,96	255	0,62	173
2010	0,91	230	0,67	201
2005	0,98	212	0,79	186
2000	1,06	215	0,78	145
1995	1,20	205	0,82	155
1990	1,29	165	1,01	155

Quelle: DRT, Stand: Januar 2018

Diese Information finden Sie auch im Internet unter [www.kfzgewerbe.de/presse/publikationen/zahlen-fakten](http://www.kfzgewerbe.de/presse/publikationen/zahlen-fakten)

## 14 | Kriterien beim Neuwagenkauf

Kriterium | Wichtigkeit 2017

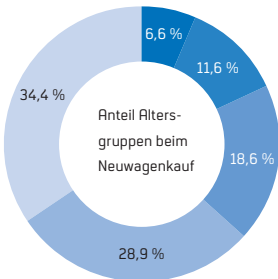


Beurteilung: 1 = sehr wichtig, 4 = unwichtig

Quelle: DRT, Stand: Januar 2018

Diese Information finden Sie auch im Internet unter [www.kfzgewerbe.de/presse/publikationen/zahlen-fakten](http://www.kfzgewerbe.de/presse/publikationen/zahlen-fakten)

## Halterstruktur nach Alter 2017



### Alter der Käufer

- bis 29 Jahre
- 30 bis 39 Jahre
- 40 bis 49 Jahre
- 50 bis 59 Jahre
- über 60 Jahre

Quelle: MPS,  
Stand: Januar 2018

## Haltedauer von Pkw 2017 (2016)

Neuwagen durchschnittlich

**73 Monate** (76 Monate)

Neuwagen, wenn der Vorwagen ein Neuwagen war

**74 Monate** (77 Monate)

Neuwagen, wenn der Vorwagen ein Gebrauchtwagen war

**69 Monate** (75 Monate)

Gebrauchtwagen durchschnittlich

**81 Monate** (84 Monate)

Gebrauchtwagen, wenn der Vorwagen ein Neuwagen war

**125 Monate** (122 Monate)

Gebrauchtwagen, wenn der Vorwagen ein Gebrauchtwagen war

**71 Monate** (77 Monate)

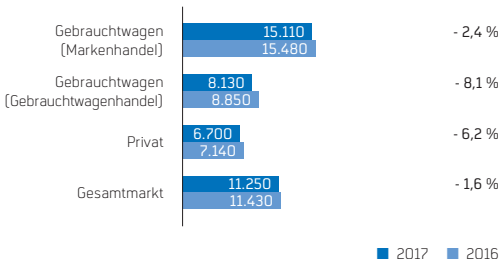
Quelle: DAT, Stand: Januar 2018

## 16 | Preisentwicklung

### Entwicklung des Neuwagenpreises\*



### Entwicklung der Gebrauchtwagenpreise\*



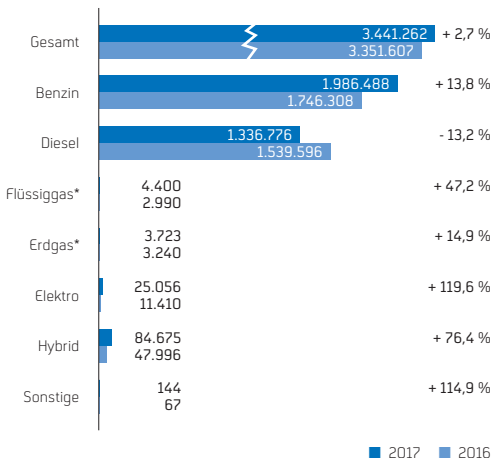
\* Durchschnittspreise in Euro

Quelle: DAT, Stand: Januar 2018

Diese Information finden Sie auch im Internet unter [www.kfzgewerbe.de/presse/publikationen/zahlen-fakten](http://www.kfzgewerbe.de/presse/publikationen/zahlen-fakten)



## Pkw-Neuzulassungen nach Antriebsarten | 17

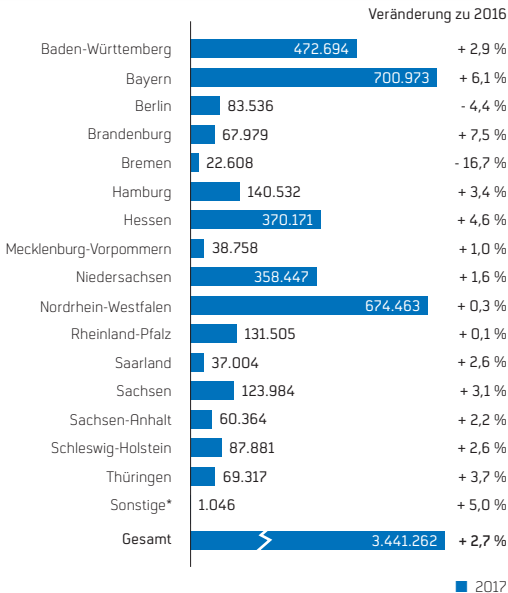


\* einschließlich bivalent

Quelle: KBA / ZDK, Stand: Januar 2018

Diese Information finden Sie auch im Internet unter [www.kfzgewerbe.de/presse/publikationen/zahlen-fakten](http://www.kfzgewerbe.de/presse/publikationen/zahlen-fakten)

## 18 | Pkw-Neuzulassungen nach Bundesländern

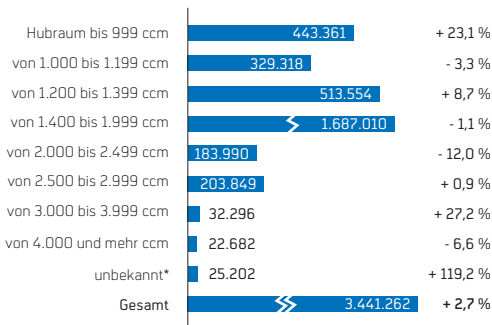


\* Fahrzeuge, die keinem Bundesland zuzuordnen sind (THW, Bundeswehr etc.)

Quelle: Kfz, Stand: Januar 2018

Diese Informationen finden Sie auch im Internet unter [www.kfzgewerbe.de/presse/publikationen/zahlen-fakten](http://www.kfzgewerbe.de/presse/publikationen/zahlen-fakten)

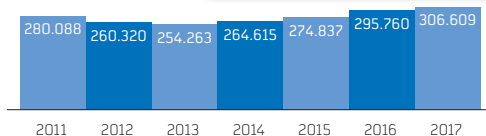
## Pkw-Neuzulassungen nach Hubraumklassen | 19



■ 2017

\* Einschließlich Fahrzeuge mit Rotationskolbenmotor ohne Hubraumangabe und Elektromotor

## Lkw-Neuzulassungen\* | 19



\* Ohne Zugmaschinen

Quelle: Kfz, Stand: Januar 2018

Diese Information finden Sie auch im Internet unter [www.kfzgewerbe.de/presse/publikationen/zahlen-fakten](http://www.kfzgewerbe.de/presse/publikationen/zahlen-fakten)

## 20 | Pkw-Gebrauchtwagenmarkt

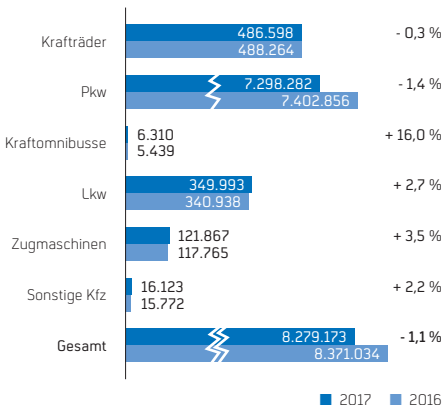
### Kennzahlenübersicht

Neuwagen- handel (Ver- tragshändler)	Gebraucht- wagenhandel		Privat		Gesamtmarkt		Veränd.	
	2017	2016	2017	2016	2017	2016		
<b>Marktanteil in %</b>								
51	47	17	21	32	32	100	100	0,0 %
<b>Besitzumschreibungen in Mio. Stück</b>								
3,74	3,49	1,25	1,54	2,32	2,38	7,30	7,40	-1,4 %
<b>Umsatz in Mrd. €</b>								
56,5	54,0	10,1	13,6	15,5	17,0	82,1	84,6	-3,0 %
<b>Ø Alter des Wagens in Jahren</b>								
4,4	4,4	8,0	7,8	8,9	8,4	6,5	6,4	+1,6 %
<b>Kilometerstand</b>								
50.540	51.480	84.150	90.400	106.770	103.310	74.040	76.200	-2,8 %
<b>Durchschnittspreis in €</b>								
15.110	15.480	8.130	8.850	6.700	7.140	11.250	11.430	-1,6 %

Quelle: DAT, Stand: Januar 2018

Diese Information finden Sie auch im Internet unter [www.kfzgewerbe.de/presse/publikationen/zahlen-fakten](http://www.kfzgewerbe.de/presse/publikationen/zahlen-fakten)

## Gesamtübersicht



Quelle: Kfz, Stand: Januar 2018

## 22 | Pkw-Durchschnittsalter

Angaben in Jahren

Quelle: KBA, Stand: März 2018



## 22 | Kfz-Bestand

### Gesamtübersicht zum 1. Januar 2018\*

Fahrzeuge	absolut	Veränderung zum 1.1.2016 in %
Krafträder	4.372.978	+ 1,4
Pkw	46.474.594	+ 1,5
Kraftomnibusse	79.438	+ 0,6
Lkw	3.031.139	+ 4,1
Zugmaschinen**	2.204.482	+ 1,6
Sonstige Kfz***	296.377	+ 2,5
Gesamt	56.459.008	+ 1,6

\* Ohne die vorübergehend stillgelegten Fahrzeuge

\*\* Inkl. Sattelzugmaschinen, Geräteträger, Ackerschlepper und gewöhnliche Straßenzugmaschinen

\*\*\* Übrige Kfz, durch Umstellung werden Wohnmobile und Rettungswagen zu den Pkw gezählt

Quelle: KBA, Stand: März 2018

Ausstattung	Neuwagenkäufer	
	2017	2016
<b>Sicherheit</b>		
Abstandsregeltempomat	18 %	17 %
Adaptives Fahr-/Kurven-Abbiegelicht	35 %	34 %
Alarmanlage	18 %	16 %
Müdigkeitserkennung	20 %	13 %
Fernlichtassistent	18 %	18 %
Lichtsensoren	62 %	56 %
Nachtsichtassistent	5 %	5 %
eCall/SOS-Funktion	12 %	7 %
Notbremsassistent	30 %	27 %
Regensensor	67 %	65 %
Reifendrucksensor/-überwachung	100 %	100 %
Seiten-Airbag	74 %	79 %
Spurhalteassistent	24 %	19 %
Spurwechselassistent	13 %	12 %
Verkehrszeichenerkennung	16 %	9 %
Xenon-Licht	28 %	29 %
<b>Komfort</b>	<b>2017</b>	<b>2016</b>
Einparkassistent	24 %	23 %
Einparkhilfe/Parktronic	68 %	62 %
elektr. öffnende Heckklappe	21 %	19 %
elektr. Sitzverstellung	30 %	26 %
Freisprecheinrichtung (Festeinbau)	60 %	52 %
Head-up Display	8 %	7 %
Klimaanlage	93 %	93 %
Navigationssystem	60 %	59 %
Radio	95 %	76 %
Schiebedach	20 %	20 %
Sitzheizung	67 %	64 %
Sport-/Ledersitze	35 %	38 %
Sport-/Leder-/Multifunktionslenkrad	74 %	71 %
Standheizung	10 %	10 %
Tempomat	71 %	69 %
Zentralverriegelung	93 %	95 %

Quelle: DAT, Stand: Januar 2018

**Herausgeber:**

Wirtschaftsgesellschaft des  
Kraftfahrzeuggewerbes mbH

**Im Auftrag:**

Deutsches Kraftfahrzeuggewerbe  
Zentralverband  
Franz-Lohe-Straße 21  
53129 Bonn

Mohrenstraße 20/21  
10117 Berlin

Rue J. de Lalaing 4  
1040 Brüssel

[www.kfzgewerbe.de](http://www.kfzgewerbe.de)

Fotos: ProMotor/T. Volz  
Redaktion: Ulrich Köster, Elke Pütz

© Nachdruck – auch auszugsweise – nur mit Genehmigung des Herausgebers.

